

# MINISIRIO

Auswahl Farben & Materialien

## Stockwerktüre



### Aluminium Panoramik-Türe

- + Auch mit Glas-tor (Obergeschoss)
- + Weiss RAL 9010 oder RAL 1013
- + Schwarz RAL 9005
- + Silber
- + Anthrazit
- + Auch mit thermischer Trennung erhältlich



### Stahltür mit Fenster

- + Rostschutz RAL 7011
- + Edestahl

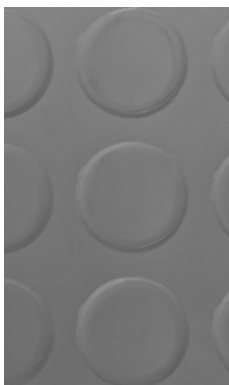


### BlindTüre

- + Rostschutz RAL 7011
- + Edestahl
- + Auch in der Feuerschutz-Ausführung erhältlich EI 60/120 (Rostschutz RAL 7001)

**Notiz:** Andere RAL-Farben nach Anfrage für alle Tür-Modelle erhältlich

## Kabinenbodenbeläge



PVC Grauer



PVC Schwarz



Hellblau



Elfenbein-Weiß



Grau

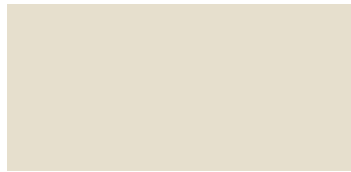


Riffelblech

# Kabinen-Seitenwand und Frontseiteverkleidung



Weiß cod. 411



Elfenbein-Weiß cod. 810



Perlengrau cod. 475



Grafit-Grau cod. 879

**Notiz:** Andere Farben nach Anfrage

# Stahl- und Aluminium Schacht

## STAHL-SCHACHT



RAL 9010



RAL 1013



Anthrazit

## NICHT TRAGENDER ALU-SCHACHT



Silber

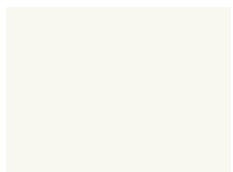


Schwarz

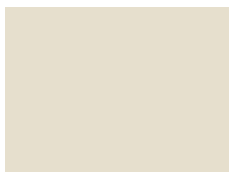


Anthrazit

## ALUMINIUM PANELE FÜR SCHACHT



RAL 9010



RAL 1013



Silber



Anthrazit

# Erhältliche Gläser für Türen und Schächte



Klar



Milch



Rauch



Spiegel Antelio Avana



Spiegel Hell

Alle in der vorliegenden Urkunde enthaltenen Auskünfte verstehen sich als rein hinweisend.

**extrema**<sup>®</sup>  
solutions in motion

Extrema S.r.l.  
Via dell'Industria 2  
46031 Bagnolo San Vito (MN) - I  
Tel. (+39) 0376 252443  
Fax (+39) 0376 251091  
www.extremalifte.de

